

СИТУАЦИОННАЯ СХЕМА



ВЕДОМОСТЬ ЗДАНИЙ И СООРУЖЕНИЙ

Этажность	Этажи	Кол-во	Площадь, кв. м			Строит. объём, м³					
			Квартир	Застройки	Общая						
Обозначение типового проекта	Этажность	Этажи	Здания	Всего	Здания	Квартир	Нежилая	Здания	Всего		
										I очередь строительства	
2	Жилая блок секция	18	19	1	170	170	758.13	758.13	-	-	32282.49
		Жилая этаж		17					8307.12		
		Нежилая эт.: Тех.этаж		1							
Нежилая эт.: (Подвал)		1									
II очередь строительства											
1	Жилая блок секция	18	19	1	170	170	758.13	758.13	-	-	32282.49
		Жилая этаж		17					8307.12		
		Нежилая эт.: Тех.этаж		1							
Нежилая эт.: (Подвал)		1									
ИТОГО жилья				2	340		1516.26	1516.26	-	-	
3	КНС	1									

БАЛАНС БЛАГОУСТРАИВАЕМОЙ ТЕРРИТОРИИ

N п/п	Наименование	Кол-во ГА	% к уч.
1	Площадь в границах отвода	2.10	100
2	Площадь благоустройства	1.90	90
3	Площадь застройки	0.15	7
4	Площадь покрытий	1.40	67
5	Площадь озеленения	0.35	17
6	Прочее (существующее покрытие)	0.2	9

ВЕДОМОСТЬ ПЛОЩАДОК

Позиция	Наименование	Площадь, кв. м	
		по МНПП-1.13.01-08 на 1 бл.секции-277 человек	по МНПП-1.13.01-08 на 2 бл.секции-554 человека
В	Площадка для отдыха взрослого населения	277	296.0
С	Площадка для занятия спортом	1108	1050
Д	Площадка для игр детей	387.8	439.52
Х	Площадка для хозяйственных целей	166.2	230.0
Рз	Парковки гостевые	1662 м²	1662 м²
Р	Парковки для одновременного хранения автомобилей 80%	2925.0м²	2980.0 м²

* Габариты для стоянки одного автомобиля приняты в соответствии с п. 9.4.5 МНПП 1.13.01-08 -18.0 м²
 Согласно МНПП -1.13.01-08, п.9.4.9 недостающие 20% парковочных мест разместить за пределами жилой застройки, в радиусе 800метров.
 Для транспорта МГН выделено 28 машино-мест - 10% от общего количества машино-мест (ширина парковочного места 3,6 м). (п.3.12 СНиП 35-01-2011), половина из них (5%) специализированных мест для автотранспорта инвалидов на креслах- колясках (п.4.2.1. СП 59.13330.2012)

- УСЛОВНЫЕ ОБОЗНАЧЕНИЯ**
- Проектируемые жилые блок секции
 - Граница отвода участка
 - Граница благоустройства участка
 - Ⓜ Номер пускового комплекса
 - Места допустимого размещения объекта капитального строительства
 - Охранные зоны объектов электросетевого хозяйства
 - Существующие покрытия
 - Граница санитарной зоны КНС СанПин 2.2.1/2.1.1.1200-03
 - ▬ Тропуары
 - ▬ Озеленение
 - ▬ Детские, спортивные площадки
 - ▬ Парковочные места
 - ▬ Площадка для сбора мусора
 - ▬ Парковочные места для МГН
 - ▬ Пандусы для МГН

- Данный проект разработан на основании задания, согласованного с заказчиком, на топосъемке выполненной в 2013 г.
- Размеры проектируемых площадок определены по МНПП-1.13.01-08
- Количество проживающих в блок секциях рассчитано для массового (эконом-класса) на основании расчетного показателя жилищной обеспеченности 30 м²/чел. (по СП 42.13330.2011), и составляет -554 человека на две блок секции. Соответственно 277 человек на одну блок секцию.

ВЕДОМОСТЬ КООРДИНАТ ПО УГЛАМ ПРОЕКТИРУЕМЫХ Б/С

номер точки	X	Y
1	25917.98	33909.79
2	25931.25	33930.15
3	25907.72	33945.50
4	25894.43	33925.15
5	25981.38	33943.98
6	25994.65	33964.34
7	25971.12	33979.69
8	25957.83	33959.34



040414- ПР- ПЗУ2			
"Группа многоэтажных жилых домов по адресу : г.Иркутск, микрорайон Топкинский"			
Изм.	Кол. уч.	Лист	док.
Гип	Борцов	Лист	Листов
Рук. группы	Кузнецова	П	1
Архитектор	Евстафьева	Схема планировочной организации земельного участка М 1:500	
		ООО "СТБ-Проект"	

Согласовано
Инф. подл. Подр. и дата Взам. инв.

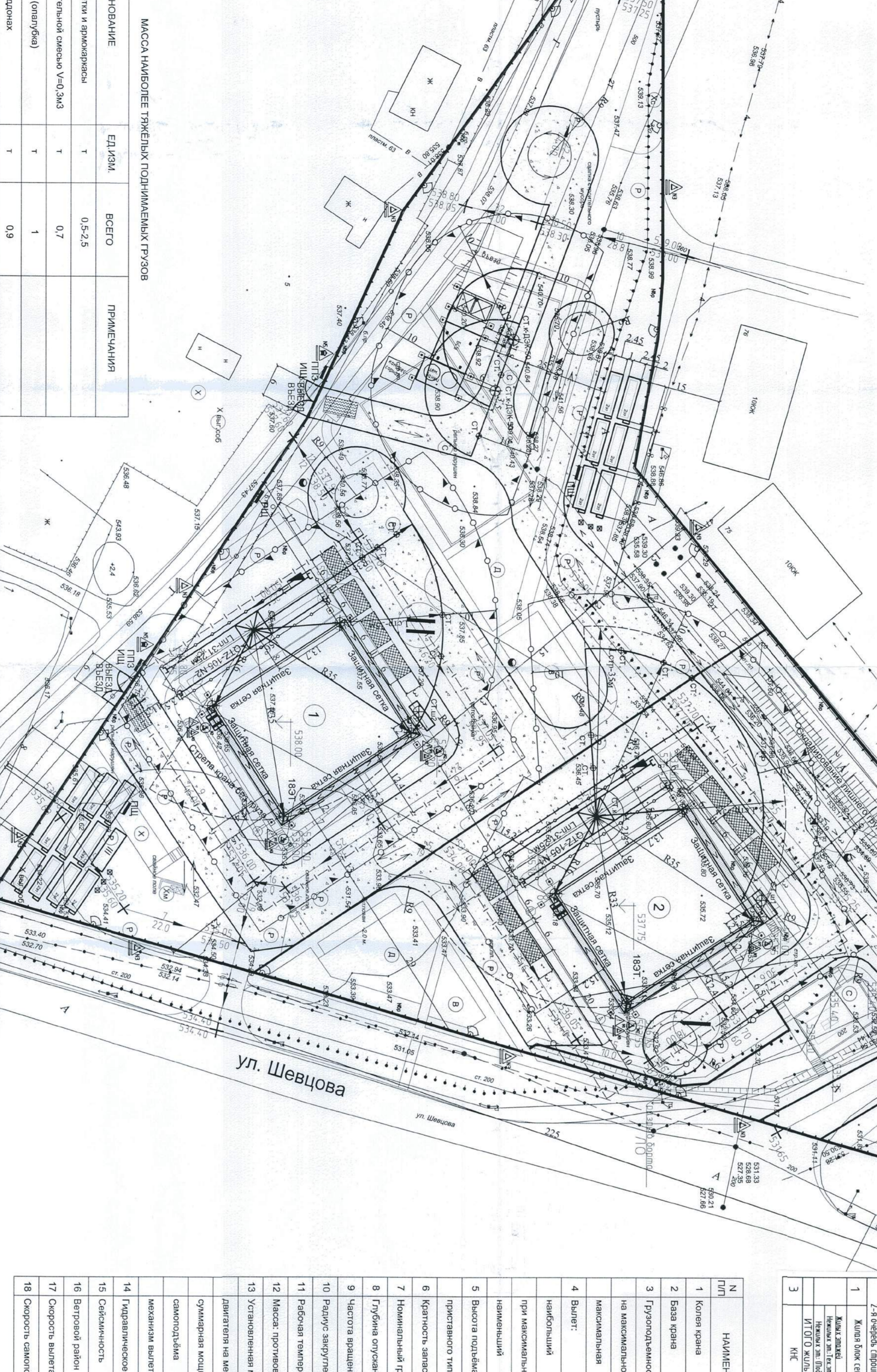
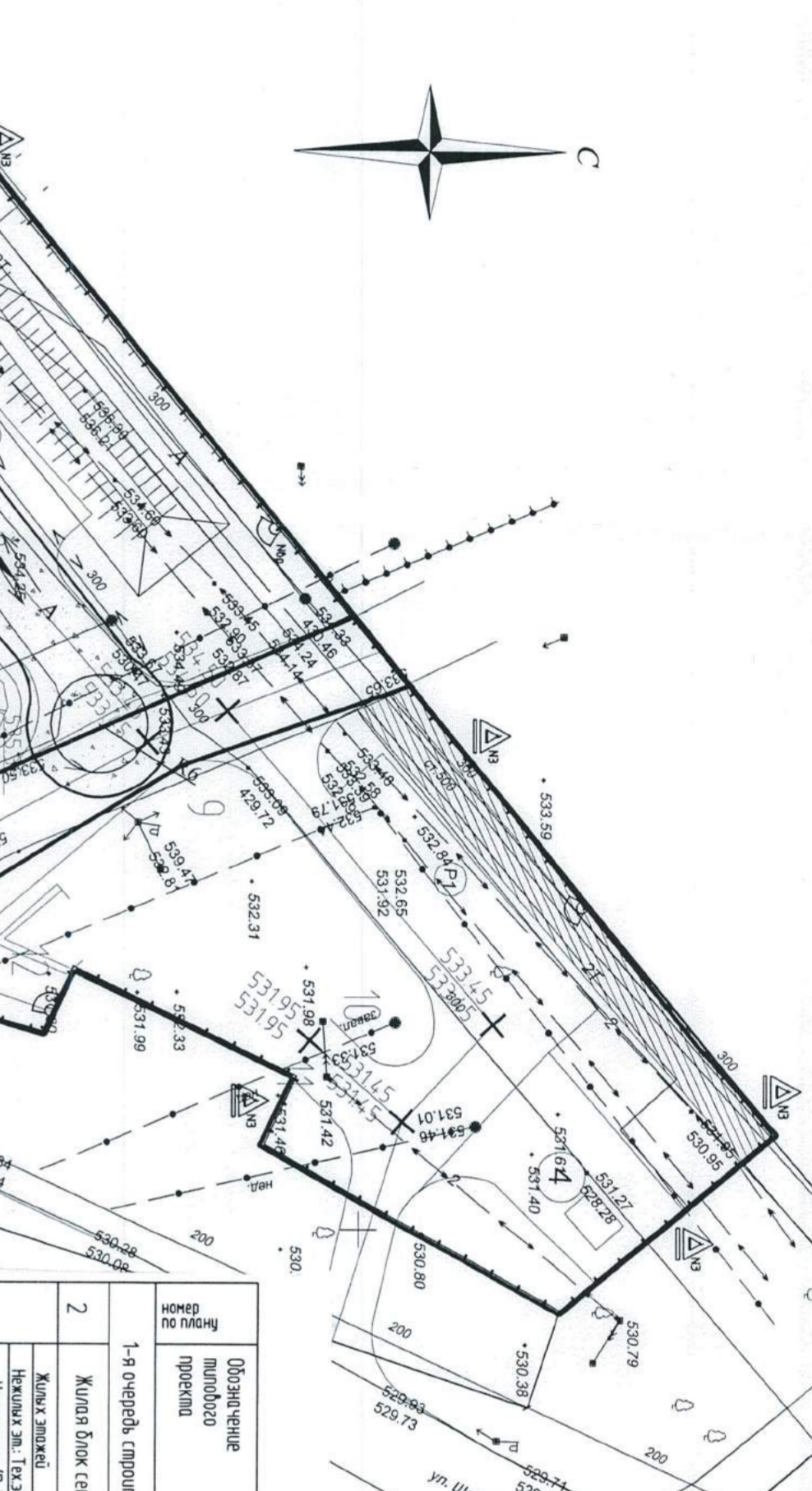
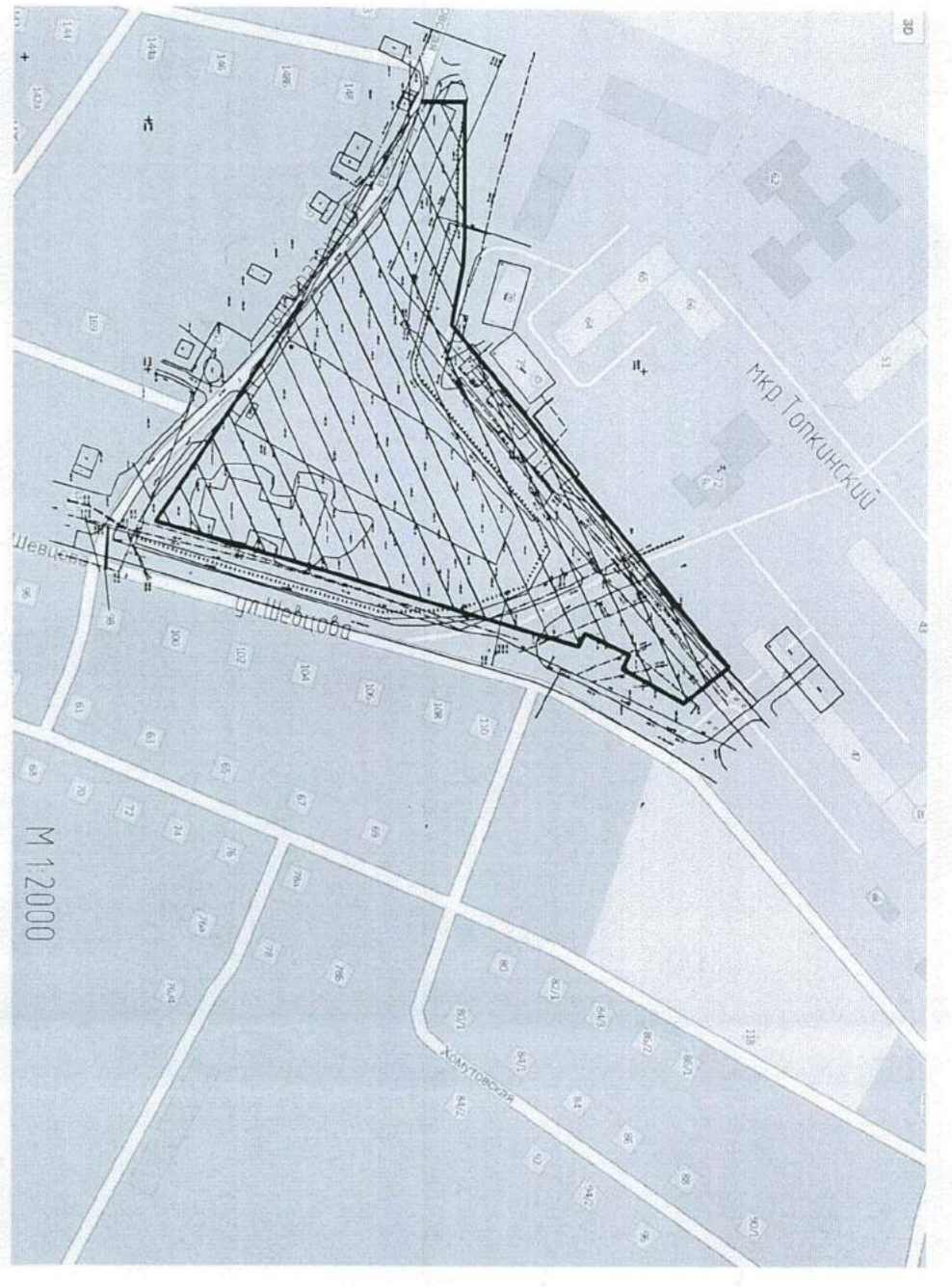


Table with 4 columns: Name, Date, Signature, and other administrative fields.

Table with 4 columns: N, NAIМЕНОВАНИЕ, ЕДИЗМ, ВСЕГО, ПРИМЕЧАНИЯ. Lists building components like 'Композа', 'Бригадные помещения', and 'Туалет'.

Table with 4 columns: N, NAIМЕНОВАНИЕ, ЕДИЗМ, ВСЕГО, ПРИМЕЧАНИЯ. Lists building components like 'Автомобильная стоянка', 'Пешеходный переход', and 'Водоотвод'.

Table with 4 columns: N, NAIМЕНОВАНИЕ, ЕДИЗМ, КОЛИЧЕСТВО, ПРИМЕЧАНИЯ. Lists technical characteristics for 'Грунтозащитный слой' and 'Бетонная стяжка'.

ТЕХНИЧЕСКАЯ ХАРАКТЕРИСТИКА ФУНДА. ОТЗ-105

Table with 4 columns: N, NAIМЕНОВАНИЕ, ЕДИЗМ, КОЛИЧЕСТВО, ПРИМЕЧАНИЯ. Lists technical characteristics for 'Бетонная стяжка', 'Грунтозащитный слой', and 'Водоотвод'.

Table with 4 columns: N, NAIМЕНОВАНИЕ, ЕДИЗМ, ВСЕГО, ПРИМЕЧАНИЯ. Lists technical characteristics for 'Водоотвод', 'Пешеходный переход', and 'Автомобильная стоянка'.

Legend table with 4 columns: Symbol, NAIМЕНОВАНИЕ, ПРИМЕЧАНИЯ. Lists symbols for 'Проектируемая стена', 'Земельный участок', etc.

1. Все работы на строительной площадке необходимо производить в соответствии с требованиями... 2. К началу строительных работ строительную площадку необходимо подготовить...

ПРОТВОРОЖДАЮЩИЕ МЕРОПРИЯТИЯ

1. Все работы на строительной площадке необходимо производить в соответствии с требованиями... 2. К началу строительных работ строительную площадку необходимо подготовить...

1. Все работы на строительной площадке необходимо производить в соответствии с требованиями... 2. К началу строительных работ строительную площадку необходимо подготовить...

1. Все работы на строительной площадке необходимо производить в соответствии с требованиями... 2. К началу строительных работ строительную площадку необходимо подготовить...

1. Все работы на строительной площадке необходимо производить в соответствии с требованиями... 2. К началу строительных работ строительную площадку необходимо подготовить...

Table with 4 columns: N, NAIМЕНОВАНИЕ, ЕДИЗМ, КОЛИЧЕСТВО, ПРИМЕЧАНИЯ. Lists technical characteristics for 'Водоотвод', 'Пешеходный переход', and 'Автомобильная стоянка'.

Table with 4 columns: N, NAIМЕНОВАНИЕ, ЕДИЗМ, КОЛИЧЕСТВО, ПРИМЕЧАНИЯ. Lists technical characteristics for 'Водоотвод', 'Пешеходный переход', and 'Автомобильная стоянка'.

Table with 4 columns: N, NAIМЕНОВАНИЕ, ЕДИЗМ, КОЛИЧЕСТВО, ПРИМЕЧАНИЯ. Lists technical characteristics for 'Водоотвод', 'Пешеходный переход', and 'Автомобильная стоянка'.